



近鉄大和西大寺駅

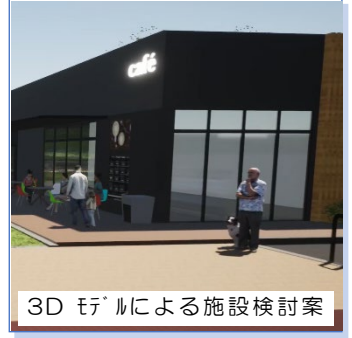
# 施設設計

*Infrastructure*

交通系施設をはじめとした都市施設の  
計画提案、設計を行います

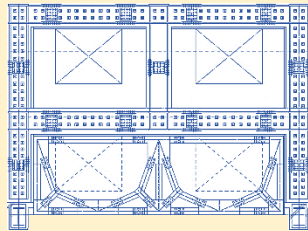


3D モデルによる施設検討案



3D モデルによる施設検討案

## 耐震 診断



耐震補強設計

## 保全・改良

*Stock*

建物資産を健全に保つための調査、  
改良提案、設計を行います



## 建築物 調査

## 法適合 確認

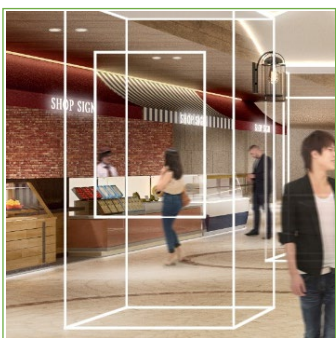
志摩観光ホテル  
耐震改修設計



## 価値向上

*Value up*

建物資産の価値を向上させるための  
提案、改修等設計を行います



リノベーション検討案



ウスティン都ホテル京都  
耐震改修設計

