

全日本コンサルタント株式会社

業務組織

ISO9001 (QMS) 認証

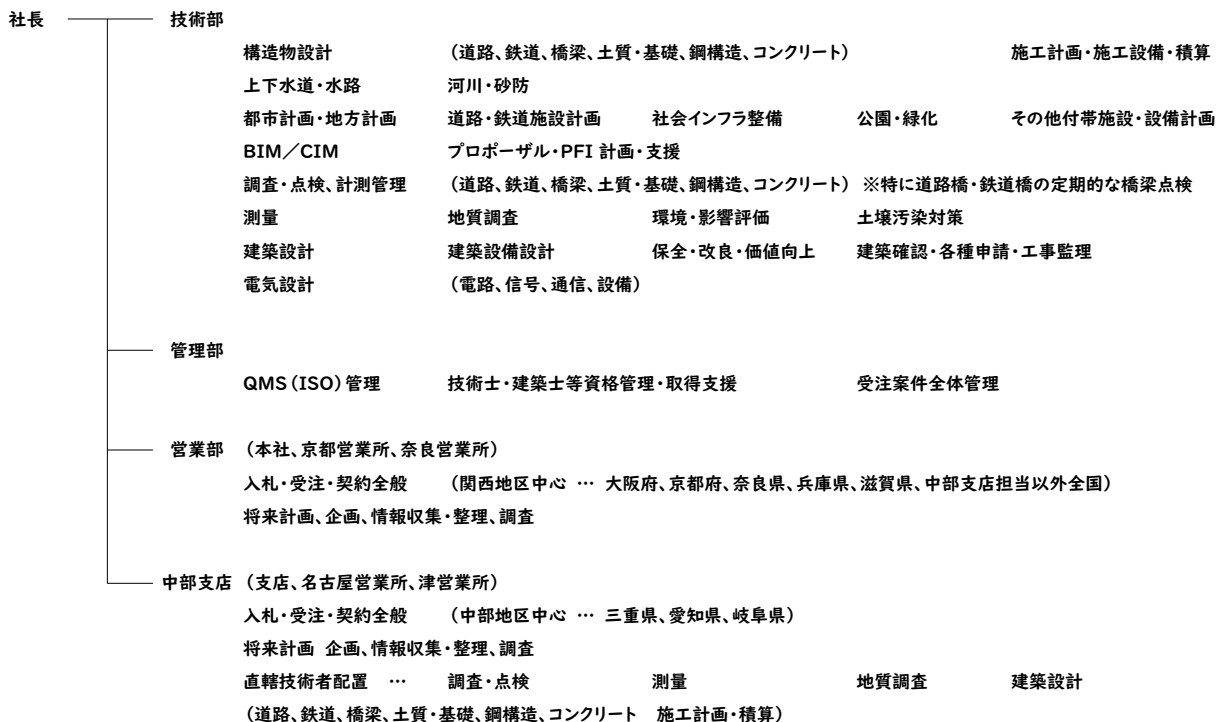
登録：建設コンサルタント

一級建築士事務所

地質調査

測量調査

土壤汚染指定調査機関



主な受注履歴 (受注先)

官公庁

国土交通省、大阪府、京都府、奈良県、兵庫県、三重県、愛知県、岐阜県
 大阪市、堺市、豊中市、吹田市、茨木市、枚方市、寝屋川市、東大阪市、八尾市、貝塚市、泉南市
 京都市、宇治市、城陽市、京田辺市、神戸市、西宮市
 奈良市、生駒市、大和郡山市、天理市、橿原市、香芝市、大和高田市、御所市、宇陀市、三郷町、大淀町、川西町、河合町
 名古屋市、桑名市、四日市市、津市、鈴鹿市、伊賀市、名張市、松阪市、伊勢市、鳥羽市、志摩市、岐阜市、大垣市

各種団体

(一社) 養老線管理機構、(一財) 都市技術センター、(一財) 大阪建築技術協会

道路会社ほか

西日本高速道路㈱、中日本高速道路㈱、阪神高速道路㈱

民間鉄道ほか

近鉄グループ (近畿日本鉄道㈱、近鉄不動産㈱、㈱近鉄・都ホテルズ、㈱近鉄リテーリング、近鉄ファシリティーズ㈱、㈱近商ストア他)
 大阪メトロ (大阪市高速電気軌道㈱)、大阪シティバス㈱、㈱大阪メトロサービス、大阪モノレール㈱
 南海電気鉄道㈱、伊賀鉄道㈱、養老鉄道㈱、四日市あすなろう鉄道㈱、三岐鉄道㈱、近江鉄道㈱、水間鉄道㈱、神戸電鉄㈱

資格保有者

技術士 (20名：道路、鉄道、下水道、都市計画及び地方計画、河川砂防及び海岸、土質及び基礎、鋼構造及びコンクリート、トンネル、施工計画、建設環境)
 RCCM (35名：道路、鉄道、下水道、都市計画及び地方計画、河川砂防及び海岸、土質及び基礎、鋼構造及びコンクリート、施工計画、建設環境、造園)
 建築士 (構造設計一級建築士1名、一級建築士6名、二級建築士3名)
 土木施工管理技士 (1級21名、2級3名)、造園施工管理技士 (1級2名)、管工事施工管理技士 (1級1名)
 建築施工管理技士 (1級5名)、建築積算士 (1名)、特殊建築物等調査資格者 (1名)、宅地建物取引士 (2名)
 電気施工管理技士 (1級2名)、第一種電気工事士 (1名)
 橋梁点検士 (2名)
 コンクリート診断士 (5名)、コンクリート主任技士 (1名)、コンクリート技士 (1名)
 土木鋼構造物診断士 (1名)、非破壊試験技術者 (1名)、構造物の補修・補強技士 (4名)
 測量士 (19名)、測量士補 (7名)、地質調査技士 (4名)、土地区画整理士 (2名)